

KRAFTSTOFF- CONTAINER QUADRO-C KASKADE

(DIESEL)



Bedingungen ohne Gefahrgutfahrer-
schein und ohne Fahrzeugkennzeich-
nung bis 1.000 Liter Inhalt

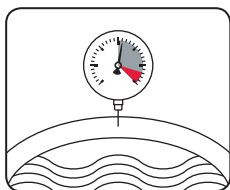
- › Anschlüsse und Armaturen zentral und geschützt angeordnet in einem Staukasten mit sicher abschließbarem Klappdeckel
- › 3-fach stapelbar

Technische Merkmale

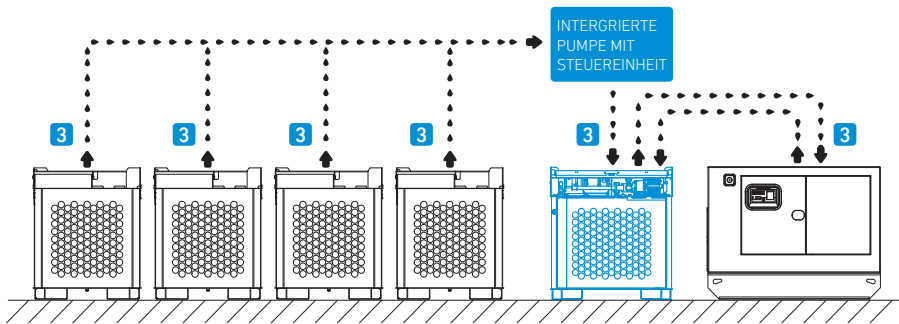
- › Innen und außen feuerverzinkt
- › Doppelwandig; permanente, energieunabhängige Vakuum-Lecküberwachung beider Wände
- › Kontinuierliche, mechanische Füllstandanzeige
- › Lüftungsleitung und Saugleitung absperrbar
- › Anschlüsse für Vor- und Rücklaufleitung
- › Fußkonstruktion zur sicheren Aufnahme mit Gabelstapler
- › 4 Kranösen für sicheres Kranen gemäß BGI 556
- › Integrierte Pumpe mit Steuerung zum Anschluss von bis zu 4 Tanks

Ihre Vorteile

- › Zeitlich unbefristete UN-Zulassung als Transportbehälter (IBC) für die Beförderung gefährlicher Güter auf der Straße (ADR), mit der Eisenbahn (RID), auf Binnen- (ADN) und Seeschiffen (IMDG Code)
- › Bundesweit gültige allgemeine bauaufsichtliche Zulassung als Lagerbehälter. Lagerung ohne zusätzliche Auffangwanne
- › Aufstellung im Freien
- › Verwendung in Wasserschutzgebieten
- › Transport unter vereinfachten



Typ / Inhalt	Abmessung (mm)			Gewicht (kg)	Zulassung	Art.-Nr.
	L	B	H			
QUADRO-C 1000 Kaskade, Mastertank	1215	1000	1290	420	D/BAM/13081/31A Z-38.12-230	97684



^
Abb. Aufstellungs- und Anschlusschema

Kaskadierungssystem

Die Kaskadierungsanlage von Rietberg ist eine ideale Lösung für Anlagen mit hohen Durchsätzen und/oder langen Laufzeiten. Mit dieser Anlage können mehrere Tanks über einen zentralen Mastertank zu einer größeren Einheit zusammengefasst werden.

Zentrales Herzstück ist ein von außen nicht von üblichen Tankanlagen zu unterscheidender Mastertank **1**. In seinem Staukasten befindet sich sicher untergebracht eine robuste Förderpumpe mit einer intelligenten Steuerung, die diesen Tank aus den übrigen Tanks heraus befüllt. Das Besondere hierbei ist, dass die Größe und Ausführung der angeschlossenen Tanks frei wählbar sind. Bis zu 4 Einheiten können parallel angeschlossen werden, somit sind viele Kombinationen für Ihren speziellen Anwendungsfall darstellbar.

Beim Anschluss eines Aggregates **2** kann der Mastertank praktischerweise nah am Verbraucher aufgestellt werden. Hier ist wegen der notwendigen Vor- und Rücklaufleitung in der Regel ein möglichst kurzer Abstand gewünscht, um die Dieselpumpe des Motors zu schonen. Die nachgeschalteten Tanks können dann weiter entfernt aufgestellt werden, um z.B. gut durch Tankfahrzeuge erreichbar zu sein.

Durch den relativ gleichmäßigen Füllstand des Mastertanks ist für eine ausreichende Dieselpumpe gesorgt. Die jeweiligen Schaltpunkte können durch den Nutzer passwortgeschützt und sehr einfach auf die jeweiligen Bedingungen eingestellt werden.

Die Versorgungstanks **3** (beliebig, z. B. die Serie QUADRO-AG, S. 72 oder KA, S.

16) werden vom Mastertank über eine intelligente Steuerung entleert, so dass der Verbraucher immer genügend Nachschub erhält. Sollten sich die nachgeschalteten Tanks zunehmend leeren, so steht ein Signal zur Verfügung, das dem Betreiber in einem einstellbaren Zeitfenster genügend Vorlauf gibt, um rechtzeitig nachzutanken. Die Rietberg Kaskadierungsanlage kommt ohne aufwändige Füllstandüberwachung der einzelnen Versorgungstanks aus und ist dadurch besonders ausfallsicher. Zusätzliche Absicherungen und Steuerungseinstellungen sichern den reibungslosen Betrieb. So kann der Mastertank kleine Störungen bei einem Tank ohne Ausfall der zu versorgenden Anlage überwinden. Der entsprechende Tank wird dann zu einem späteren Zeitpunkt wieder abgerufen, so dass das Volumen der zur Verfügung stehenden Tanks komplett genutzt wird.

INFO



BEHÄLTER

Rietbergwerke GmbH & Co. KG
Bahnhofstraße 55
33397 Rietberg

Geschäftsbereich Behältertechnik:
Fon 05244 983-200
Fax 05244 983-201
behaeltermatik@seppeler.de
www.seppeler.de



QUADRO-C

<http://www.rietberg-behaelter.de/de/produkte/mobile-tankanlagen/doppelwandige-mobile-diesel-tankanlagen/quadro-c.php>